

## Все о гриппе

**Грипп** — это острое инфекционное заболевание дыхательных путей, вызываемое вирусом гриппа, который входит в группу острых респираторных вирусных инфекций (ОРВИ). Более 100 различных вирусных типов могут вызывать общую простуду, тогда как только лишь вирусы гриппа А, В, и С вызывают грипп! Заболевание периодически распространяется в виде эпидемий и пандемий. В настоящее время выявлено более 2000 вариантов вируса гриппа, различающихся между собой антигенными свойствами внутренних белков, что определяет принадлежность вируса гриппа к роду А, В или С, которые были выделены соответственно в 1933, 1940 и в 1947 гг.

Гриппом может заболеть любой человек, в этом смысле вирус гриппа абсолютен. Эпидемии гриппа, периодичность которых связана с частым изменением антигенной структуры вируса при пребывании его в естественных условиях, случаются каждый год, обычно в холодное время года, и поражают до 15 % населения Земного шара.

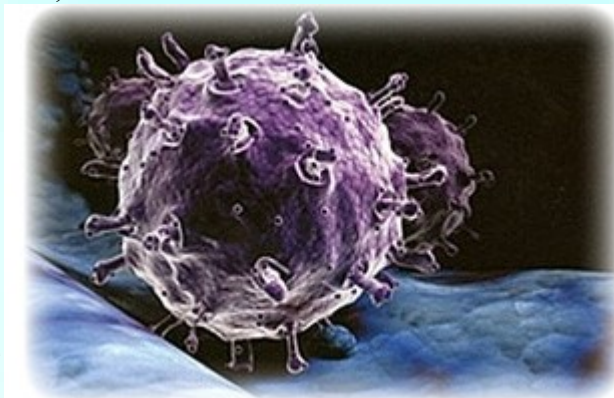
Эпидемии, вызванные гриппом А, возникают примерно каждые 2-3 года (именно столько времени действует приобретенный на этот серотип иммунитет), а вызванные гриппом В - каждые 4-6 лет. Вирус гриппа С практически стабилен. Переболев им однажды, человек почти на всю жизнь имеет иммунитет, т. е. заболеть гриппом С можно лишь при первой с ним встрече. Поскольку вирус широко распространен, очевидно, что взрослые гриппом С почти никогда не болеют. Это удел именно детей. И если грипп С – болезнь исключительно детей, то грипп В – преимущественно детей. Серотип С не вызывает эпидемий, только единичные вспышки у детей и ослабленных людей.

Итак, грипп А – самый коварный, именно он, постоянно меняясь, вызывает эпидемии. Главная особенность гриппа – способность к изменчивости. Иначе говоря, вирус может самым принципиальным образом изменять свой антигенный состав. И это приводит к тому, что у очень большого количества людей полностью отсутствует иммунитет к данному, новому, не известному ранее варианту вируса гриппа.

Подсчитано, что, повторяясь периодически, грипп и ОРЗ уносят в течение всей нашей жизни суммарно около года! На время человек теряет работоспособность, страдая от лихорадки, общей разбитости, головной боли, отравления организма ядовитыми вирусными белками. Группами повышенного риска считаются дети, посещающие детские сады и школы, люди преклонного возраста, беременные женщины, люди с хроническими болезнями сердца, лёгких, а также страдающие хронической почечной недостаточностью.

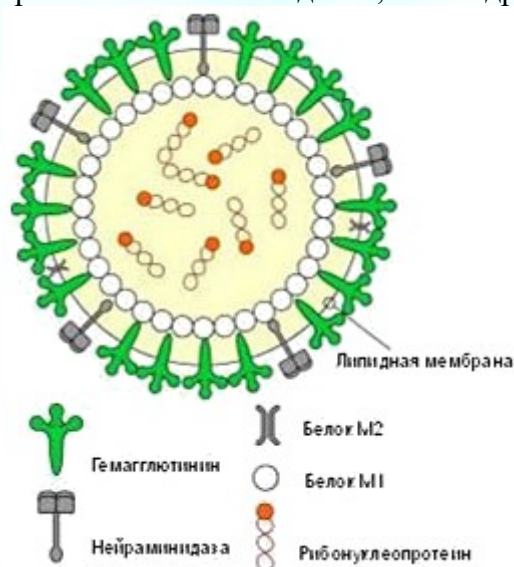
Нередко словом «грипп» в обиходе также называют любое острое респираторное заболевание (ОРВИ), что ошибочно, так как кроме гриппа на сегодняшний день описано еще более 200 видов других респираторных вирусов (аденовирусы, риновирусы, респираторно - синтициальные вирусы и др.), вызывающих гриппоподобные заболевания у человека. Поскольку оба заболевания, грипп и ОРВИ, имеют вирусную природу, для их лечения не применяются антибиотики. Их назначают только в том случае, если присоединяется вторичная бактериальная инфекция. Существуют противовирусные препараты для лечения гриппа, но не для лечения простуды.

Соприкасаясь с зараженными вирусом гриппа предметами, человек «цепляет» грипп на кожу и заражает сам себя, когда он трёт свои глаза, нос или касается рта. Именно поэтому частое мытье рук – основной метод ограничить распространение гриппа.



Признаки гриппа начинают развиваться от одного до четырех дней после инфицирования вирусом. Начало гриппа, как правило, всегда острое: заболевший может назвать час, когда почувствовал недомогание. В течение нескольких часов температура достигает максимальных значений (39?40 °С и даже выше) и может держаться два-три дня. Озноб, обильное потоотделение, сильная головная боль в лобно-височной области, боль при движении глазных яблок, светобоязнь, головокружение, ломота в мышцах и суставах – всё это проявления интоксикации при гриппе. Чихание при гриппе бывает редко, обычно это – симптом ОРВИ, как и боль в горле, покраснение (так называемые катаральные явления). При гриппе обычно болит задняя стенка глотки и мягкое нёбо, позже присоединяется кашель. Еще одно характерное проявление гриппа? утомляемость, слабость, головная боль, раздражительность, бессонница, или астенический синдром, который после выздоровления может сохраняться на протяжении двух-трех недель. При ОРВИ бывает выражен незначительно.

Лечить грипп нужно обязательно, так как это очень коварное заболевание, которое может не только поражать дыхательную систему, но и давать грозные осложнения на сердце, почки, органы брюшной полости. Однако, как и другие ОРВИ, грипп не требует специального лечения, так как



эффективных средств, действующих на вирус гриппа со стопроцентным эффектом, нет. Это обстоятельство объясняется постоянно происходящими мутациями вируса гриппа. Противовирусные препараты в первую очередь способствуют более быстрому исчезновению симптомов. Легкие и среднетяжелые формы гриппа лечатся в домашних условиях, при этом главным принципом терапии является строгий постельный режим и обильное питье для снятия симптомов интоксикации.

### Строение вируса гриппа

Возбудитель – вирус рода *Influenzavirus* семейства *Orthomyxoviridae*. Он имеет округлую или овальную форму и диаметр частиц 80?100 нм. Вирус состоит из белковой оболочки, внутри которой находится генетическая информация? молекулы рибонуклеиновой кислоты (РНК), которые кодируют 7 структурных белков. Из них наиболее специфичны два? нейраминидаза (она позволяет размножившемуся вирусу покинуть клетку после ее заражения) и гемагглютинин (благодаря ему вирус может связываться с поверхностями поражаемой клетки). Именно они обеспечивают болезнетворное действие вируса на организм человека, и по ним же вирус опознаётся иммунной системой. На сегодняшний день наиболее изучены 15 подтипов гемагглютинина и 10 подтипов нейраминидазы.